

CytoTrack™ Cell Proliferation Assay Kits



バイオ・ラッドのCytoTrack Cell Proliferation Assay Kits (細胞増殖アッセイ) は、生細胞を効率的に染色するように設計されています。独自の化学反応により、色素は第一級アミンと反応するため、細胞外への色素の流出を最小限に止め、多くの色素が細胞内に保持されることにより、最大10世代の細胞分裂を分離検出することが可能になります。細胞分裂が起こると、細胞内色素量が順次半分になるため、蛍光強度の減少に基づいて異なる世代を決定することができます。

CytoTrack Cell Proliferation Assay Kitsの利点

- 最大10世代までの分解能-0世代と1世代の間の細胞内色素流出を減少。
- 時間を節約-直接培養液中にCytoTrack色素を添加可能。
- 試薬を無駄にしない-使用する必要分だけにバイアルに小分け包装
- マルチカラーのサイトメリー実験の組み込みに最適-BlueからFar redまでの4つの異なる蛍光波長色素をラインナップ

より詳細についてはWebページをご参照ください。

www.bio-rad.com/CytoTrack1

BIO-RAD

正確に細胞の状態を評価

蛍光ブロッカーおよび細胞保持基を有する独自色素を使用して、CytoTrack Cell Proliferation (細胞増殖)アッセイは、通常の細胞増殖アッセイに使用されるCFDA-SE(5-(6)カルボキシルフルオセインニ酢酸サクシニミジルエステル)で見られる細胞外への色素流出がなく、効果的に細胞質内のタンパク質を標識するように設計されています。CytoTrack色素は細胞透過性色素として蛍光を発しない状態(ブロッカーにブロックされた状

態)で細胞質に入り、細胞質内のエステラーゼが蛍光ブロッカー部分を切断として蛍光を発するようになります。CytoTrack色素の細胞保持基は、細胞内タンパク質と共有結合し、細胞分裂(図1)の間に細胞内部に残留します。細胞分裂すると蛍光強度が連続的に半減され、最大10世代(図2)を検出することができます。

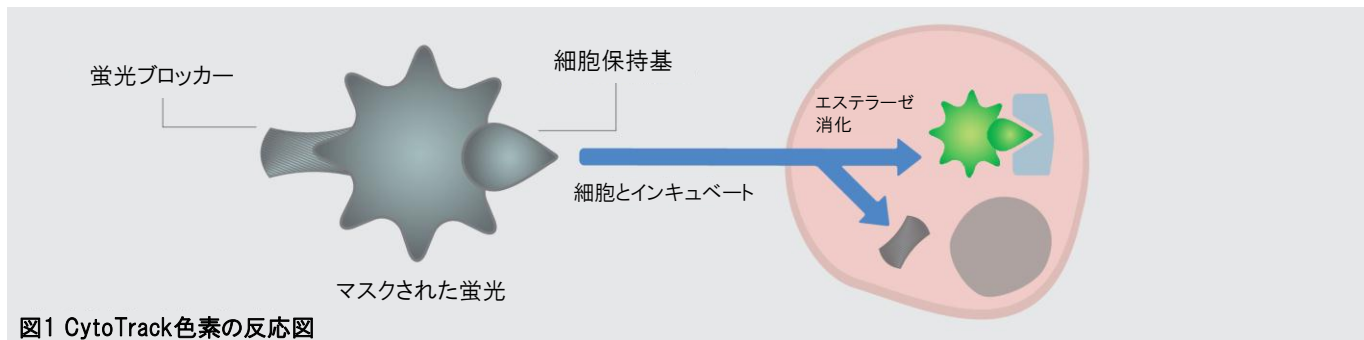


図1 CytoTrack色素の反応図

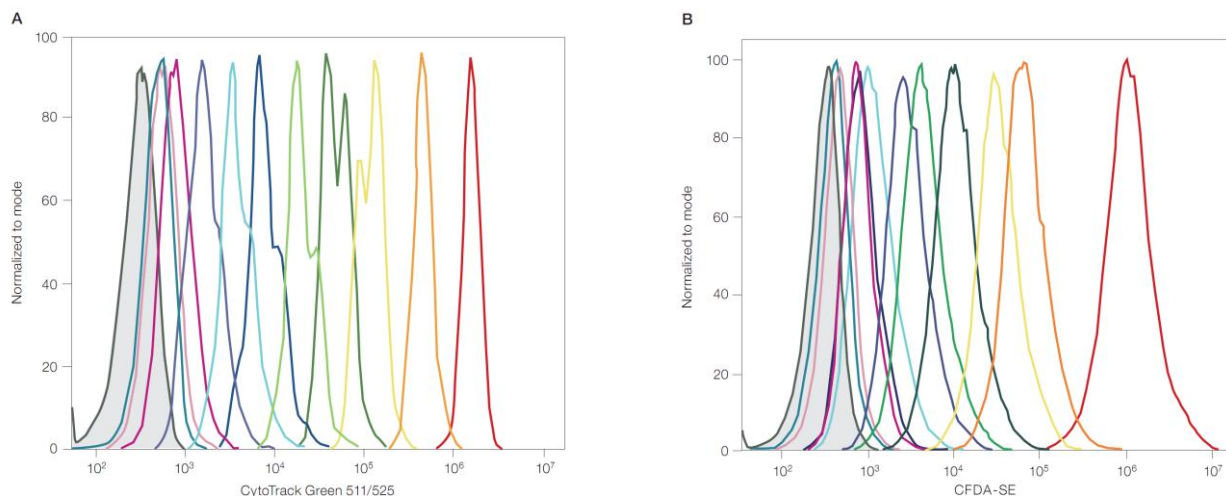


図2 CFDA-SE(B)に比べてCytoTrack Green 511/525(A)を用いた10世代細胞の優れた解像度。

Ordering Information

カタログ番号	品名	励起波長 (nm)	蛍光波長 (nm)	最適励起レーザー (nm)	価格
135-1202	CytoTrack Blue 403/454	403	454	405	¥30,000
135-1203	CytoTrack Green 511/525	511	525	488	¥30,000
135-1204	CytoTrack Yellow 542/556	542	556	532	¥30,000
135-1205	CytoTrack Red 628/643	643	643	633 or 640	¥30,000



バイオ・ラッド ラボラトリーズ 株式会社
ライフサイエンス事業部

Visit us at <http://discover.bio-rad.co.jp>

本 社	〒140-0002 東京都品川区東品川 2-2-24 天王洲セントラルタワー	TEL:03-6361-7000	FAX:03-5463-8480
大阪営業所	〒532-0025 大阪市淀川区新北野1-14-11 第一生命ビル	TEL:06-6308-6568	FAX:06-6308-3064
福岡営業所	〒812-0013 福岡市博多区博多駅東2-5-28	TEL:092-475-4856	FAX:092-475-4858
	*学術のお問い合わせは	TEL:03-6404-0331	FAX:03-6404-0334

取扱店