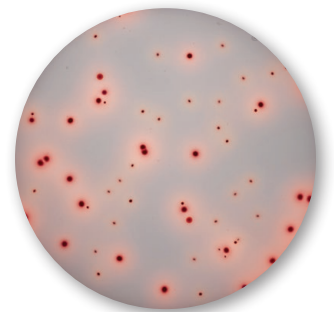


## Gélose RAPID'*Enterobacteriaceae*

**RAPID'*Enterobacteriaceae* est un milieu pour le dénombrement des *Enterobacteriaceae* dans les échantillons alimentaires et environnementaux**

- **Réponse rapide**  
Résultats complets en 24 heures et sans confirmation
- **Maîtrise des coûts d'analyse**  
Une seule boîte par échantillon
- **Lecture facile**  
*Enterobacteriaceae* forme des colonies rouge intense  
Lecture possible avec un compteur automatique de colonies
- **Haute sélectivité**
- **Validation**  
Certification NF VALIDATION selon la norme ISO 16140



Gélose RAPID'*Enterobacteriaceae*

Pour plus d'informations : [www.foodscience.bio-rad.com](http://www.foodscience.bio-rad.com)

**The Difference is Clear.** RAPID'Chromogenic Range for Food and Environmental Testing

**BIO-RAD**

## Principe

RAPID'*Enterobacteriaceae* est un milieu de haute performance pour le dénombrement des *Enterobacteriaceae*. Grâce à son excellente sélectivité, RAPID'*Enterobacteriaceae* permet un résultat complet en 24 heures sans étape de confirmation. Un haut niveau de contraste, assuré par une association d'indicateurs colorés lui confère une lecture optimale des colonies d'*Enterobacteriaceae*.

La possibilité d'utiliser un lecteur de colonies automatique ajoute une facilité de lecture et permet une complète traçabilité au sein du laboratoire.



### Principaux avantages

- Test économique : une seule boîte par échantillon
- Réponse rapide : résultats complets en 24 heures
- Lecture facile : colonies rouge intense avec un haut niveau de contraste
- Pas de confirmation

### Pour commander

Référence	Désignation
<b>RAPID'<i>Enterobacteriaceae</i>/Gélose</b>	
<b>Prêt à l'emploi</b>	
355-4012	200 ml x 6 flacons
<b>Deshydraté</b>	
356-4004	500 g

### Dénombrement de *Enterobacteriaceae*

Certification NF VALIDATION  
selon la norme ISO 16140

Échantillon/Suspension initiale/Dilution



RAPID'*Enterobacteriaceae*

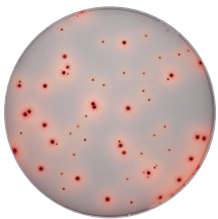


37°C\*\* ± 1°C  
24 h ± 2 h

Dénombrement direct\*

\* Utilisable avec un compteur automatique de colonies

\*\* Alternative : une température de 30°C ou 35°C peut être utilisée



RAPID'*Enterobacteriaceae*



*Enterobacteriaceae*



Non  
*Enterobacteriaceae*

**BIO-RAD**

**Bio-Rad  
Laboratories, Inc.**

Life Science  
Group

Web site [www.bio-rad.com](http://www.bio-rad.com) USA 800 424 6723 Australia 61 2 9914 2800 Austria 01 877 89 01 Belgium 09 385 55 11 Brazil 55 31 3689 6600  
Canada 905 364 3435 China 86 21 6169 8500 Czech Republic 420 241 430 532 Denmark 44 52 10 00 Finland 09 804 22 00  
France 01 47 95 69 65 Germany 089 31 884 0 Greece 30 210 777 4396 Hong Kong 852 2789 3300 Hungary 36 1 459 6100 India 91 124 4029300  
Israel 03 963 6050 Italy 39 02 216091 Japan 03 6361 7000 Korea 82 2 3473 4460 Malaysia 60 3 2117 5260 Mexico 52 555 488 7670  
The Netherlands 0318 540666 New Zealand 64 9 415 2280 Norway 23 38 41 30 Poland 48 22 331 99 99 Portugal 351 21 472 7700  
Russia 7 495 721 14 04 Singapore 65 6415 3170 South Africa 27 861 246 723 Spain 34 91 590 5200 Sweden 08 555 12700  
Switzerland 061 717 95 55 Taiwan 886 2 2578 7189 Thailand 66 2 6518311 United Kingdom 020 8328 2000