



Gélose RAPID'*Listeria* spp.

RAPID'*Listeria* spp. est le seul milieu chromogénique développé spécifiquement pour la détection de *Listeria* spp. dans les échantillons de l'environnement et de l'agro-alimentaire



- **Réponse rapide**

Détection des *Listeria* spp. en 24 heures après 24 heures d'enrichissement

- **Maîtrise des coûts d'analyse**

Une seule boîte par échantillon

- **Lecture facile de la réaction chromogénique**

Les *Listeria* spp. forment des colonies bleues, très faciles à lire sur le milieu clair

- **100 % spécifique**

50 souches de *Listeria* spp. et 30 autres souches ont été testées

- **Validations**

Certification NF VALIDATION selon la norme ISO 16140 pour la recherche de *Listeria* spp. dans tous les produits d'alimentation humaine et les échantillons d'environnement
Certification AOAC Research Institute



Gélose RAPID'*Listeria* spp.

Pour plus d'informations : www.foodscience.bio-rad.com

The Difference is Clear. RAPID'Chromogenic Range for Food and Environmental Testing

BIO-RAD

Principe

L'identification de *Listeria* spp. avec le milieu chromogénique RAPID'*Listeria* spp. est basée sur la détection de l'activité β -D-Glucosidase par un substrat chromogénique. Les colonies de *Listeria* sont bleues à bleu-vert. Le milieu est rendu sélectif par l'action combinée du chlorure de lithium et d'un mélange antibiotique inhibiteur des *Bacillus* et de toute flore interférente.



Principaux avantages

- Simple et économique : 1 bouillon, 1 boîte de pétri
- Rapide : 24 heures d'incubation après 24 heures d'enrichissement
- Détection de toutes les espèces de *Listeria*
- Confirmation facile par spot sur Palcam ou RAPID'*L.mono*
- Excellente sélectivité

Pour commander

Référence Désignation

Fraser 1/2/Bouillon

Base déshydratée
356-4604 500 g

Supplément

356-4616 10 flacons (1 flacon qsp 2,25 l)

Milieu complet

355-5797 225 ml x 6 flacons
355-5794 3 l x 4 poches
355-5792 5 l x 2 poches

RAPID'*Listeria* spp./Gélose

Prêt à l'emploi

356-3950 90 mm x 20 boîtes

Base déshydratée

356-4744 500 g

Supplément 1

355-4745 10 flacons (1 flacon qsp 500 ml)

Supplément 2

355-4746 10 flacons (1 flacon qsp 500 ml)

Confirmation

355-3674 Palcam/Gélose, 90 mm x 20 boîtes
355-3694 RAPID'*L.mono*/Gélose, 90 mm x 20 boîtes

iQ-Check™ *Listeria* spp./Kit

357-8113 96 réactions

Recherche de *Listeria* spp.

Certification NF VALIDATION selon la norme ISO 16140
Certification AOAC Research Institute



Échantillon

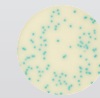


Bouillon Fraser 1/2 or UVM



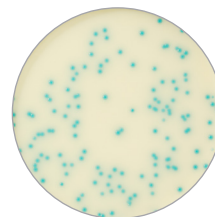
30°C
24 h ± 2 h

Isolement sur RAPID'*Listeria* spp.

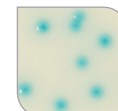


37°C
24 h ± 2 h

Lecture et test de confirmation



RAPID'*Listeria* spp.



Listeria spp.

BIO-RAD

**Bio-Rad
Laboratories, Inc.**

Life Science
Group

Web site www.bio-rad.com USA 800 424 6723 Australia 61 2 9914 2800 Austria 01 877 89 01 Belgium 09 385 55 11 Brazil 55 31 3689 6600
Canada 905 364 3435 China 86 21 6169 8500 Czech Republic 420 241 430 532 Denmark 44 52 10 00 Finland 09 804 22 00
France 01 47 95 69 65 Germany 089 31 884 0 Greece 30 210 777 4396 Hong Kong 852 2789 3300 Hungary 36 1 459 6100 India 91 124 4029300
Israel 03 963 6050 Italy 39 02 216091 Japan 03 6361 7000 Korea 82 2 3473 4460 Malaysia 60 3 2117 5260 Mexico 52 555 488 7670
The Netherlands 0318 540666 New Zealand 64 9 415 2280 Norway 23 38 41 30 Poland 48 22 331 99 99 Portugal 351 21 472 7700
Russia 7 495 721 14 04 Singapore 65 6415 3170 South Africa 27 861 246 723 Spain 34 91 590 5200 Sweden 08 555 12700
Switzerland 061 717 95 55 Taiwan 886 2 2578 7189 Thailand 66 2 6518311 United Kingdom 020 8328 2000